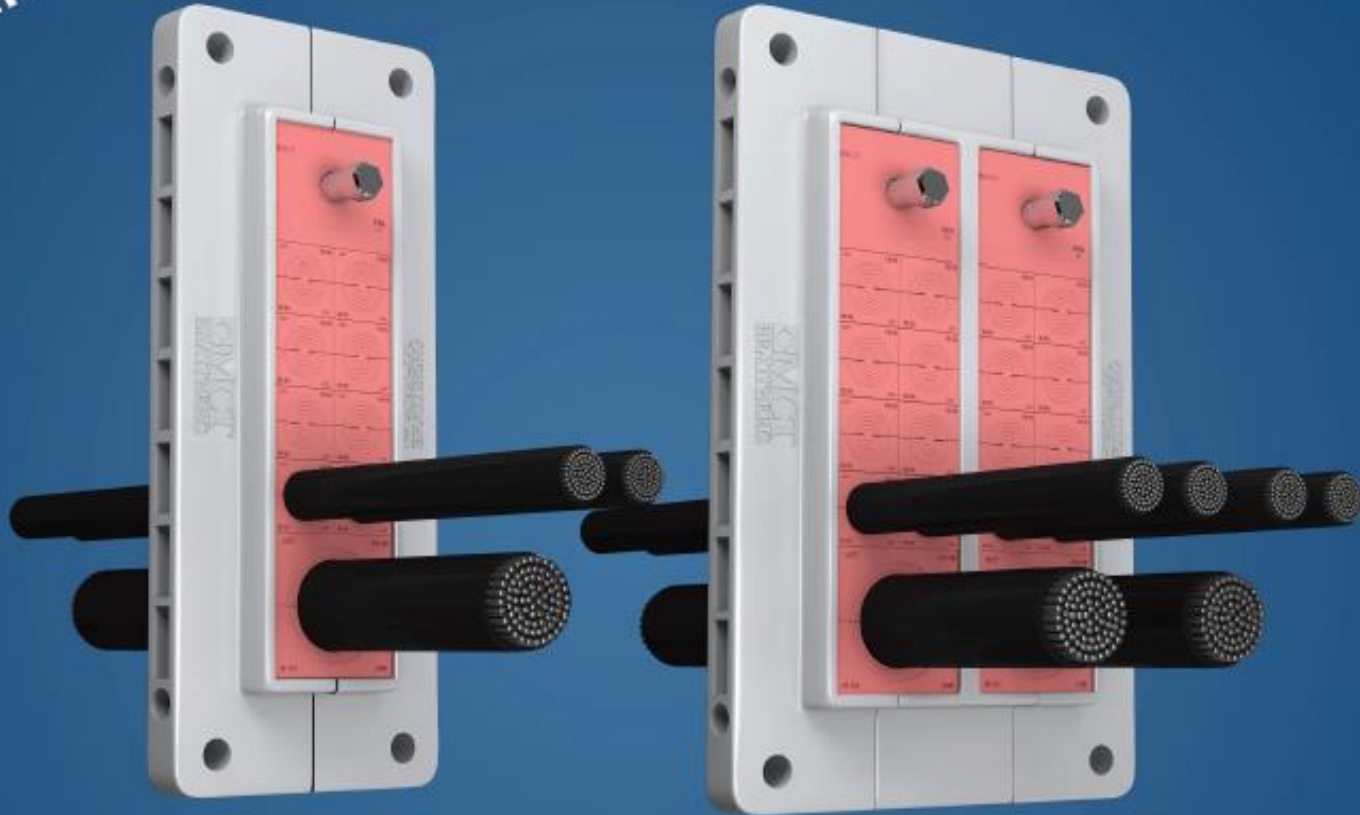


SOLUÇÃO COMPLETA DE VEDAÇÃO TIPO RFCS PARA GABINETES E CAIXAS DE JUNÇÃO



Para Novas Instalações e Retrofits

NEW LAUNCH



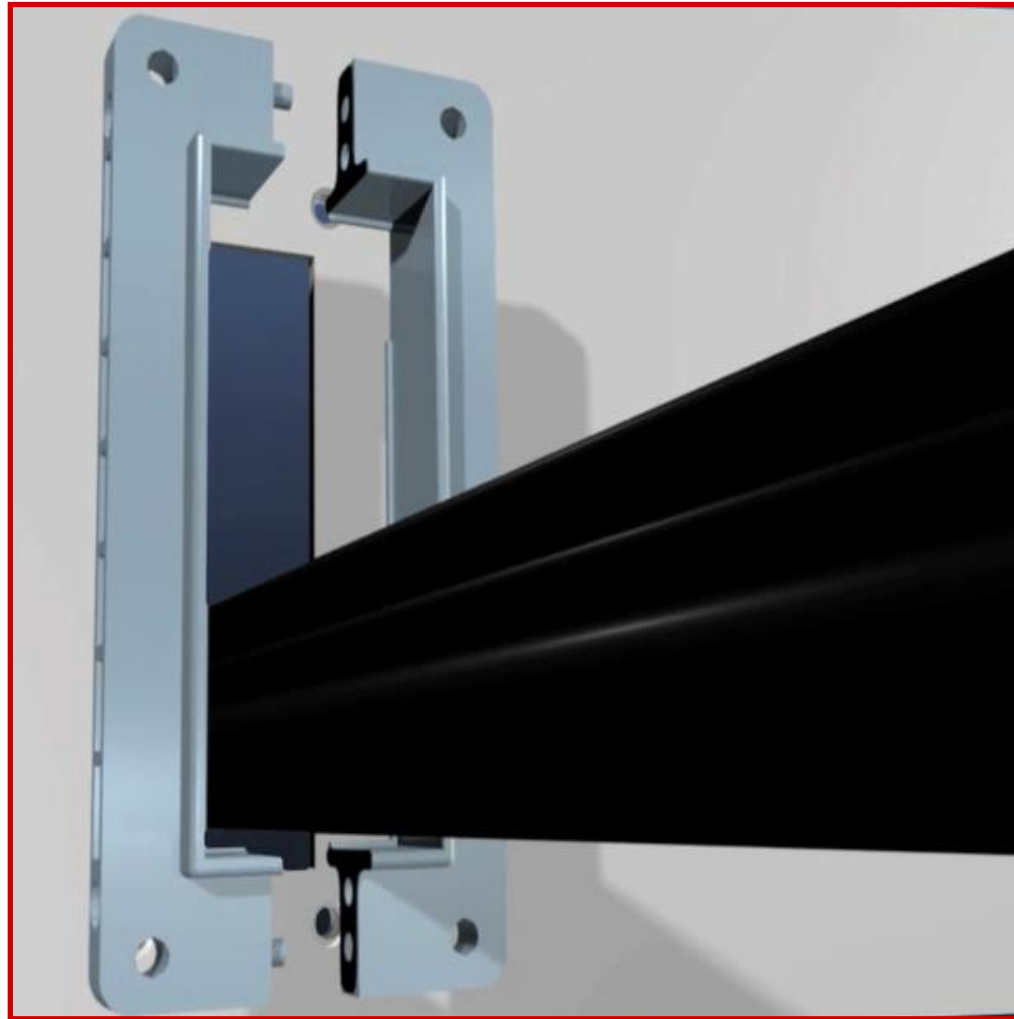
INTRODUÇÃO



- ❑ Estruturas que podem ser abertas – adequadas para instalações NOVAS e RETROFIT
- ❑ Disponível em três tamanhos básicos de 10, 12 e 16 com uma possibilidade de extensão para o tamanhos 20, 24 e 32, respectivamente
- ❑ Grau de proteção certificado IP67
- ❑ Fácil instalação e reinstalação
- ❑ Única e inovadora cunha de compressão **MCT Brattberg PTG40** com parafusos de aço inoxidável que podem ser inseridos de ambos os lados
- ❑ Alternativa compacta, segura e confiável para cabos pesados e placas de prensa-cabos nos gabinetes
- ❑ Disponível em kits embalados prontos de acordo com os requisitos do cliente

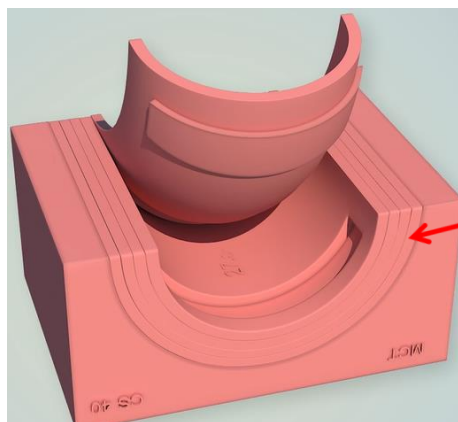


RFCS - MOLDURAS QUE PODEM SER ABERTAS FACILITANDO NOVAS INSTALAÇÕES E RETROFITS



KIT - SOLUÇÃO

- ❑ Estrutura que pode ser aberta com junta intermediária
- ❑ Inovador módulo CS multicamadas da **MCT Brattberg**, com diâmetros variáveis, onde cada camada é marcada com a faixa de diâmetro do cabo para facilitar a instalação
- ❑ Seletor de cabos para escolha do cabo correto, para o módulo CS correto
- ❑ Cunha de compressão PTG 40 com parafusos de aço inoxidável
- ❑ Ferramentas para instalação
- ❑ Gel lubrificante



Módulos da Série CS marcados com diâmetro de cabo e camadas bloqueáveis atendendo diâmetros de 3,5 mm a 34,5 mm com apenas dois tamanhos de módulos

Junta de vedação interna

PTG40 Cunha de compressão



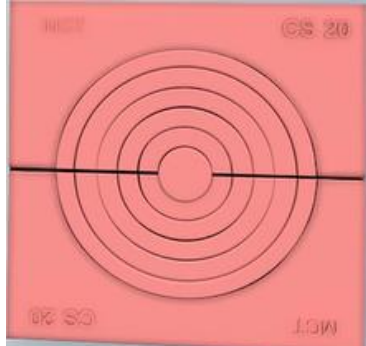
MÓDULOS CS DE VÁRIAS CAMADAS

COM TRAVA ANTI DESLIZANTE



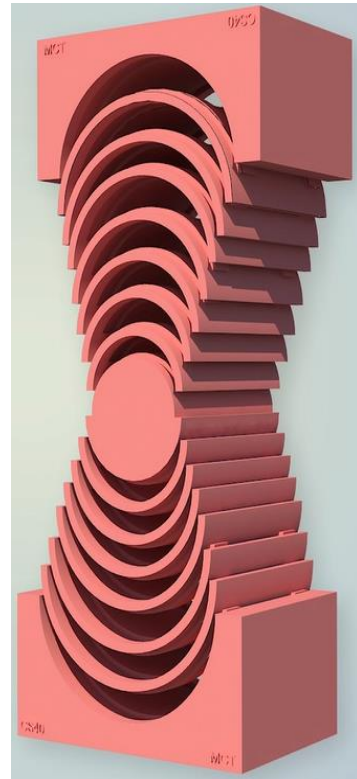
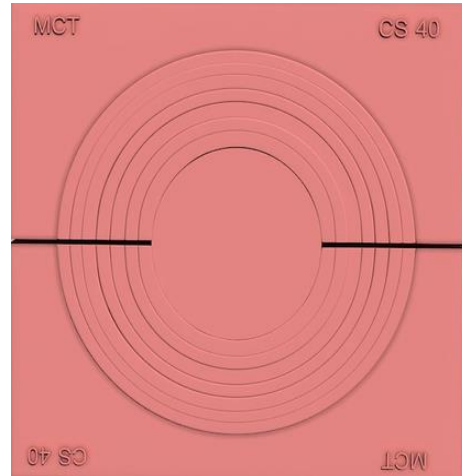
CS 20

Faixa de Diâmetro 0 + 2.5mm to 16mm



CS 40

Faixa de Diâmetro 0 + 14.5mm to 33mm



RFCS SELAGEM PARA PASSAGEM DE CABOS

- ✓ **Família de selos para gabinete RFCS** com abertura / retrofit extensível para todos os tipos de cabos e tubos
- ✓ Os blocos de diâmetro ajustável se adaptam para cabos de 2,5 mm a 34,5 mm
- ✓ Sistema de vedação para gabinete RFCS - IP 67/55
- ✓ Prazo de entrega curto
- ✓ Uma solução padrão para todas as placas de prensa-cabo, com instalação simples
- ✓ Segure/apoie os cabos corretamente
- ✓ Evita que o corte do cabo devido a vibrações no equipamento
- ✓ Aceita cabos pré-terminados com terminais
- ✓ Kit fornecido em uma única embalagem pronto para ser instalado
- ✓ Disponível treinamento para instalação

SISTEMA MCT BRATTBERG

RFCS 10 & RFCS 20

RFCS 10	MCT Brattberg CS series cable diameter range (mm) and number of module		Required cut out (mm)	Art No.	Packing space (mm)
Kit	Size 20 2.5-16.0	Size 40 14.5-33.0			
RFCS 10/4	2	2	55X145	RFCS00001004	100x40
RFCS 10/7	6	1	55X145	RFCS00001007	100x40
RFCS 10/10	10	0	55X145	RFCS00001010	100x40

RFCS 20	MCT Brattberg CS series cable diameter range (mm) and number of module		Required cut out (mm)	Art No.	Packing space (mm)
Kit	Size 20 2.5-16.0	Size 40 14.5-33.0			
RFCS 20/8	4	4	100X145	RFCS00002008	200x40
RFCS 20/14	12	2	100X145	RFCS00002014	200x40
RFCS 20/20	20	0	100X145	RFCS00002020	200x40

RFCS 16 & RFCS 32

RFCS 12	MCT Brattberg CS series cable diameter range (mm) and number of module		Required cut out FL 21 (mm)	Art No.	Packing space (mm)
Kit	Size 20 2.5-16.0	Size 40 14.5-33.0			
RFCS 12/3	0	3	55X165	RFCS00001203	120x40
RFCS 12/6	4	2	55X165	RFCS00001206	120x40
RFCS 12/9	8	1	55X165	RFCS00001209	120x40
RFCS 12/12	12	0	55X165	RFCS00001212	120x40

RFCS 24	MCT Brattberg CS series cable diameter range (mm) and number of module		Required cut out (mm)	Art No.	Packing space (mm)
Kit	Size 20 2.5-16.0	Size 40 14.5-33.0			
RFCS 24/6	0	6	100X165	RFCS00002406	240x40
RFCS 24/12	8	4	100X165	RFCS00002412	240x40
RFCS 24/18	16	2	100X165	RFCS00002418	240x40
RFCS 24/24	24	0	100X165	RFCS00002424	240x40

RFCS 12 & RFCS 24

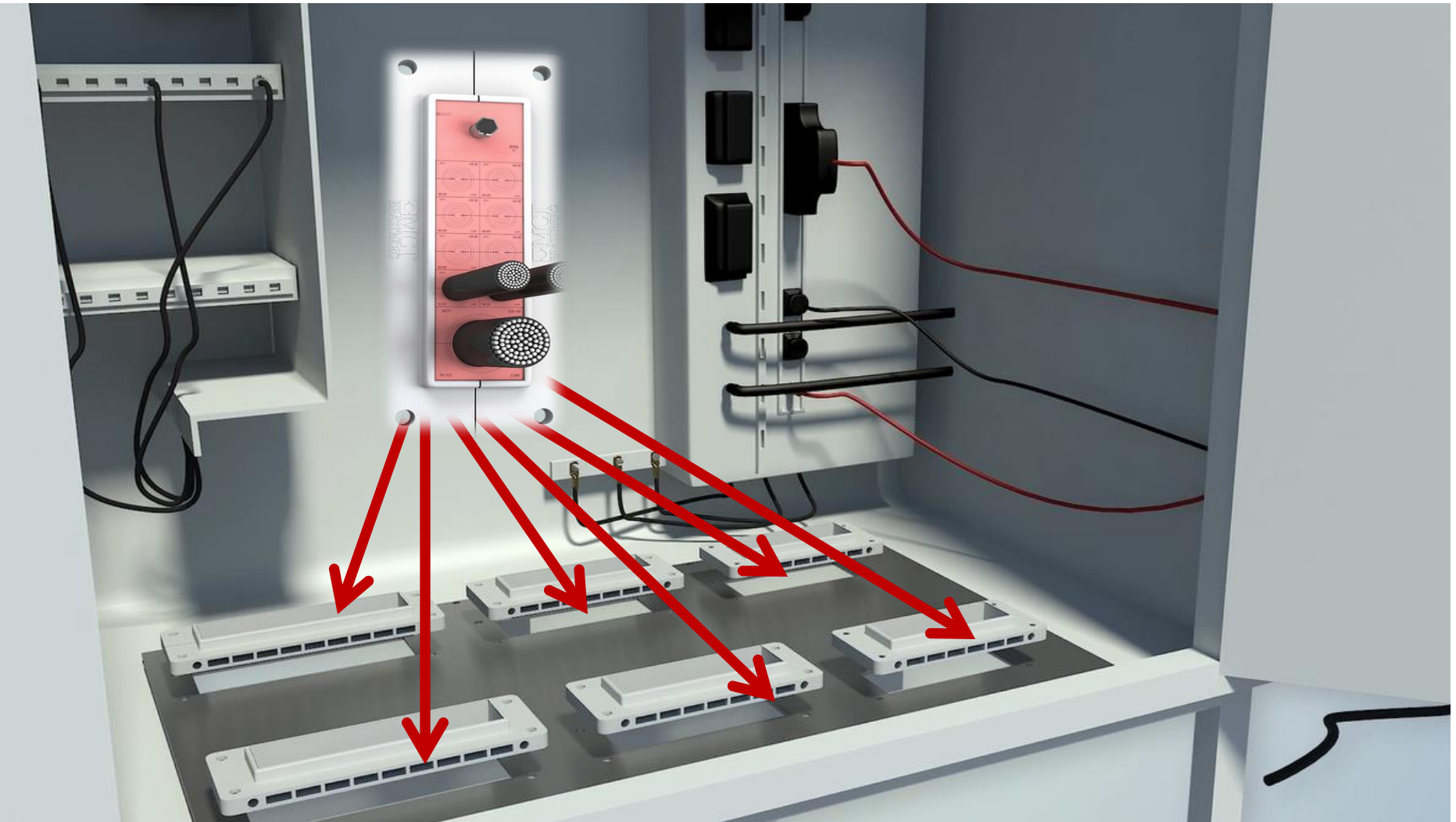
RFCS 16	MCT Brattberg CS series cable diameter range (mm) and number of module		Required cut out (mm)	Art No.	Packing space (mm)
Kit	Size 20 2.5-16.0	Size 40 14.5-33.0			
RFCS 16/4	0	4	55X205	RFCS00001604	160x40
RFCS 16/7	4	3	55X205	RFCS00001607	160x40
RFCS 16/10	8	2	55X205	RFCS00001610	160x40
RFCS 16/13	12	1	55X205	RFCS00001613	160x40
RFCS 16/16	16	0	55X205	RFCS00001616	160x40

RFCS 32	MCT Brattberg CS series cable diameter range (mm) and number of module		Required cut out (mm)	Art No.	Packing space (mm)
Kit	Size 20 2.5-16.0	Size 40 14.5-33.0			
RFCS 32/8	0	8	100X205	RFCS00003208	320x40
RFCS 32/14	8	6	100X205	RFCS00003214	320x40
RFCS 32/20	16	4	100X205	RFCS00003220	320x40
RFCS 32/26	24	2	100X205	RFCS00003226	320x40
RFCS 32/32	32	0	100X205	RFCS00003232	320x40

MOLDURAS DISPONÍVEIS



INSTALAÇÃO – VEDAÇÃO EM GABINETES COM “CABLE PLATES”



MANUAL DE INSTALAÇÃO E REINSTALAÇÃO



Installation Instructions

- RFCS 10
- RFCS 12
- RFCS 16
- RFCS 20
- RFCS 24
- RFCS 32

Cutout Pattern in Cabinet for MCT Brattberg RFCS 10, 12, 16, 20, 24 & 32

RFCS 10

Cutout dimension

Height x Width in mm
55 x 145 (Tolerance +/- 1 mm)

Mounting Holes Center distance.
Height x Width in mm
62 x 172 (Tolerance +/- 0.5mm)

Dia of mounting holes 4 nos, 9,0 mm

RFCS 20

Cutout dimension

Height x Width in mm
100 x 145 (Tolerance +/- 1 mm)

Mounting Holes Center distance.
Height x Width in mm
110 x 172 (Tolerance +/- 0.5mm)

Dia of mounting holes 4 nos, 9,0 mm

RFCS 12

Cutout dimension

Height x Width in mm
55 x 165 (Tolerance +/- 1 mm)

Mounting Holes Center distance.
Height x Width in mm
62 x 192 (Tolerance +/- 0.5mm)

Dia of mounting holes 4 nos, 9,0 mm

RFCS 24

Cutout dimension

Height x Width in mm
100 x 165 (Tolerance +/- 1 mm)

Mounting Holes Center distance.
Height x Width in mm
110 x 192 (Tolerance +/- 0.5mm)

Dia of mounting holes 4 nos, 9,0 mm

RFCS 16

Cutout dimension

Height x Width in mm
55 x 205 (Tolerance +/- 1 mm)

Mounting Holes Center distance.
Height x Width in mm

RFCS 32

Cutout dimension

Height x Width in mm
100 x 205 (Tolerance +/- 1 mm)

Mounting Holes Center distance.
Height x Width in mm

MCT Brattberg AB
Post-Box 12000
S-221 02
Sweden
Phone: +46 8 77 22 80
Fax: +46 8 77 22 81
E-mail: info@mctbrattberg.se

MCT Brattberg AB
Correio Postal
Cidade de São José
Luzerna 141 107
Brasil
Telefone: +55 11 333 4888
Fax: +55 11 333 4889
E-mail: info@mctbrattberg.com

RS-232C Extension
Sweden
Phone: +46 8 77 22 80
Fax: +46 8 77 22 81
E-mail: info@mctbrattberg.se

Start compression of PTO 40 wedge bolt in the RFCS frame by tightening the PTO 40 wedge bolt.

Start compression of PTO 40 wedge bolt in the RFCS frame by tightening the PTO 40 wedge bolt.

PTO 40 wedge can be inserted from both sides of RFCS frame according to access and convenience or client specifications.

modules and plug packing for cables.

Finally again insert the PTO 40 wedge to seal the transit by tightening of PTO 40 wedge.

Frame with

if to if new the

AS diameter notched cables selector Again prepare the CS modules by selecting the right layer marked with the cable diameter.

Place the CS module with cable between halves of CS module RFCS frame.

Take out all the unused CS modules together with the secured plug from the RFCS frame.

Place the CS module together with cable in the RFCS frame by inserting from front till it comes to rest against routing wall of RFCS frame.

Now take in the cable with in the prepared halves of CS module.

Properly lubricate the inner and outer edges of prepared CS module together with PTO 40 wedge and inner edge of RFCS frame.

Feed the new cables within the RFCS frame.







VANTAGENS EM COMPARAÇÃO AO PRENSA-CABO CONVENCIONAL



DESCRIÇÃO	MCT Brattberg's - RFCS	Conventional Glands
Ampla Aplicação: O RFCS é aplicável tanto aos novos cabos quanto aos cabos de retrofit (instalados anteriormente) através do gabinete, enquanto os prensa-cabos são aplicáveis apenas em instalações de gabinetes novos.		
Facil Instalação: Cada prensa-cabo possui cerca de 7 a 8 componentes desde parafusos, conectores, travas de aterramento, arruelas etc. enquanto cada RFCS possui apenas uma moldura com sistema de compressão de módulo.		
Maior estanqueidade à água e ao ar: O RFCS vem com estanqueidade IP 67, contra água e poeira.		
Projeto Baseado em Engenharia: O RFCS é mais um projeto baseado em engenharia e é resultado de experiência comprovada em engenharia e no campo.		

VANTAGENS EM COMPARAÇÃO AO PRENSA-CABO CONVENCIONAL



DESCRIÇÃO	MCT Brattberg's - RFCS	Conventional Glands
Acessível para instalação futura: O RFCS tem capacidade de expansão futura e possibilita a modificação de cabos, ao contrário dos prensa-cabos, que não permitem tal alteração.		
Instalação profissional: O RFCS apresenta uma instalação esteticamente bonita e mais profissional em comparação com os prensa-cabos.		
Economia de tempo: Hipoteticamente dizendo, para a instalação de 20 cabos através de armários, um instalador teria que fazer 20 aberturas de corte separadas no armário, processo que leva muito mais tempo do que o uso do RFCS, onde o instalador só precisa fazer um único recorte geral e pode instalar o RFCS sem perda de tempo.		

ONDE APLICAR O RFCS?

Plantas industriais

Áreas Potenciais - Caixas de Junção e passagem, Gabinetes e Paredes

Data Centers

Áreas Potenciais - Gabinetes, Painéis, Comutadores e Transformadores

Petróleo e Gás Onshore/Petroquímicos/Fertilizantes

Áreas Potenciais - Caixas de junção e invólucros

Energia (térmica, hídrica, solar, eólica)

Áreas Potenciais - Gabinetes I/C, Caixas Terminais, Transformadores, Comutadores

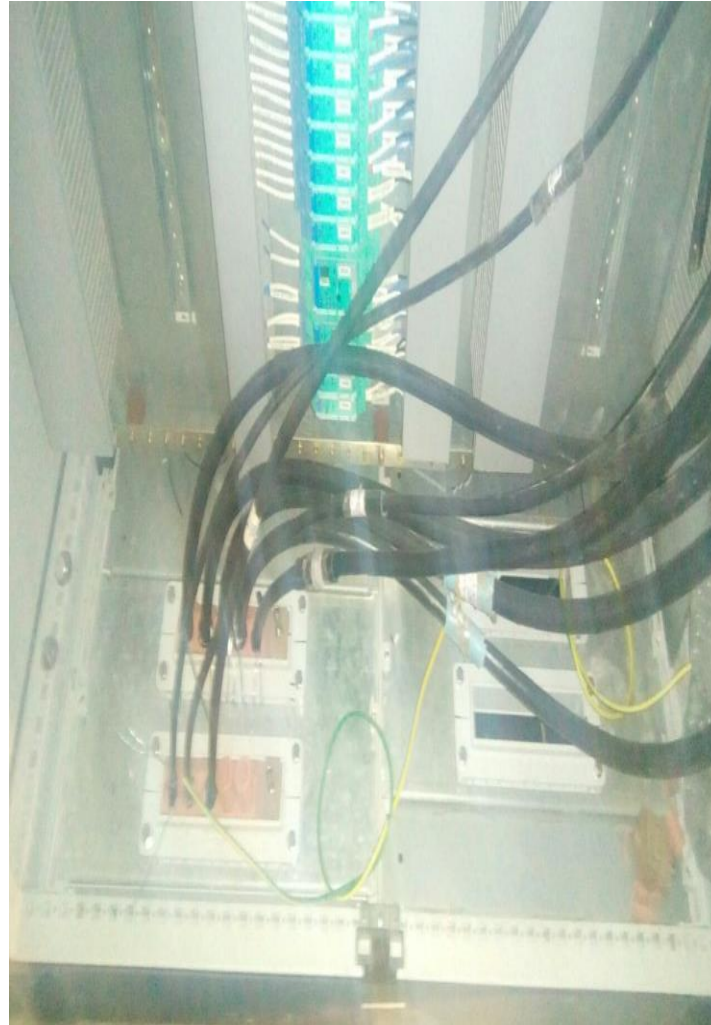
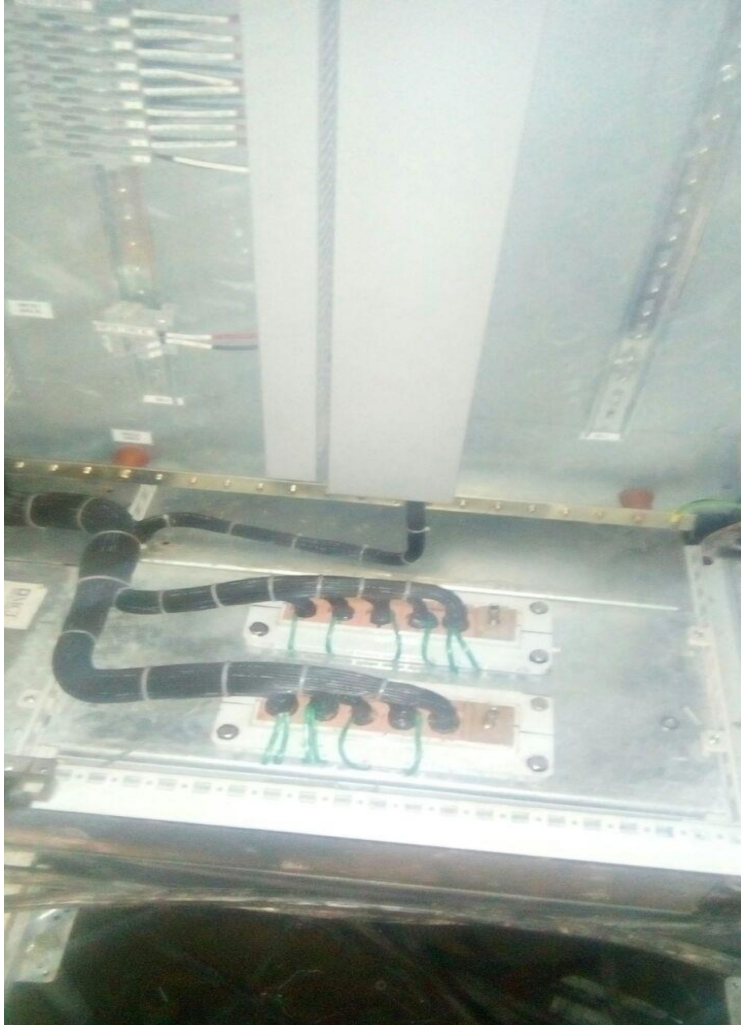
Ferrovias e Metrô

Áreas Potenciais - Paredes de Abrigo, Pisos de Abrigo, Armários, Caixas de Junção no Material Circulante, Paredes Divisórias do Material Circulante



INSTALAÇÕES

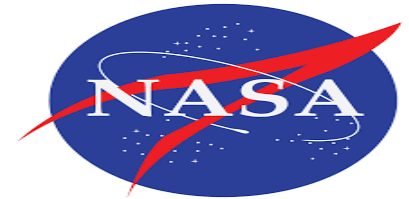
Beleza com confiabilidade operacional



INSTALAÇÕES



ALGUNS DE NOSSOS CLIENTES



LARSEN & TOUBRO



Obrigado!

Representante e Distribuidor MCT BRATTBERG no Brasil:

VEXTROM INDÚSTRIA E COMÉRCIO LTDA.

Rua Antonio das Chagas, 1155 – São Paulo – SP CEP 04714-002

Fones: (11) 3672-0506 ou (11) 3862-5690

E-mail: atendimento@vextrom.com.br

www.vextrom.com.br