

TOMADAS E PLUGUES DECONTACTOR™

Uma variedade de tecnologias dedicadas à sua segurança

Desde 1952, é especializada na fabricação de tomadas e plugues para uso industrial e para atmosferas explosivas, incluindo as indústrias civil e militar, a Marechal Electric possui soluções exclusivas de última geração para tomadas e conectores.

Protegendo suas instalações:

DECONTACTOR™ = Tomada + Interruptor

O DECONTACTOR™ - uma tecnologia exclusiva da MARECHAL® - é um sistema de tomadas e plugues de embutir ou sobrepor, com um interruptor de alimentação integrado, permitindo-lhe de forma rápida, fácil e acima de tudo segura, conectar e desconectar o equipamento a partir de uma fonte de alimentação viva de até 250 A. Esta tecnologia patenteada também torna a manutenção do equipamento rápida e segura.

Com o nosso sistema excepcionalmente robusto, você pode ter certeza que as conexões elétricas industriais oferecerão um desempenho duradouro e cumprirão com os regulamentos mais recentes (como a IEC EN 60947-3 para interruptores, IEC EN 60309-1 e a Diretiva de Baixa Tensão da UE).



Otimização de Custo da Instalação

Em uma única tomada bivolt de 220/440 V, conecte 3 plugues:

- Plugue de 440 V 3P+T
- Plugue de 440 V 3P+N+T
- Plugue de 220 V 1P+N+T



Segurança do usuário final

Basta pressionar uma vez o botão para interromper a corrente, eliminando todos os riscos de arco elétrico.

Conexão/desconexão segura, mesmo sob condições de curto-circuito.

Uma tampa de proteção interna, evita contato direto com os pinos: a segurança do usuário contra choques elétricos (IP4X / IPXXD).

Alta Performance Elétrica

Contatos com pontas em níquel-prata: proporcionam condutividade excepcional e resistência à corrosão, vibrações, choques e variação de temperatura.

Até 10.000 ciclos ou 8 vezes maior do que o exigido pela norma EN 60309-1.

Resistente à picos de tensão de até 8 vezes a corrente nominal por 1 minuto.

Qualidade dos Materiais

Resistente à impacto: até IK09 em invólucros de Poliéster Reforçado com Fibra de Vidro e até IK10 com invólucros de metal.

Temperaturas de -40 ° C a +60 ° C.

Travamento Mecânico

Sistemas de bloqueio opcionais previnem a alimentação acidental de energia a uma máquina durante a manutenção, desenhado em perfeito alinhamento com os seus procedimentos internos.

Áreas Classificadas

Ampla gama de tomadas e caixas para áreas classificadas de acordo com a ATEX 94/9 / CE e utilizadas nas zonas 1 e 2 (gás) e nas zonas 21 e 22 (poeira).

Fácil manutenção

Substituição de equipamentos sem a necessidade de electricista qualificado.

Redução do tempo de manutenção e reparo, diminuindo o tempo de parada.

Facilitação da manutenção, tanto preventiva quanto corretiva.

Grau de proteção

IP66 / IP67

IP68

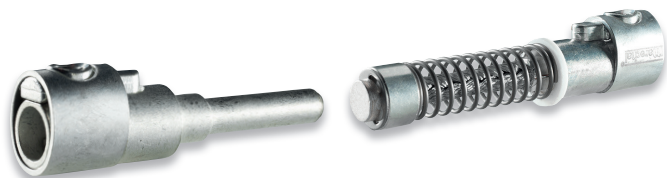
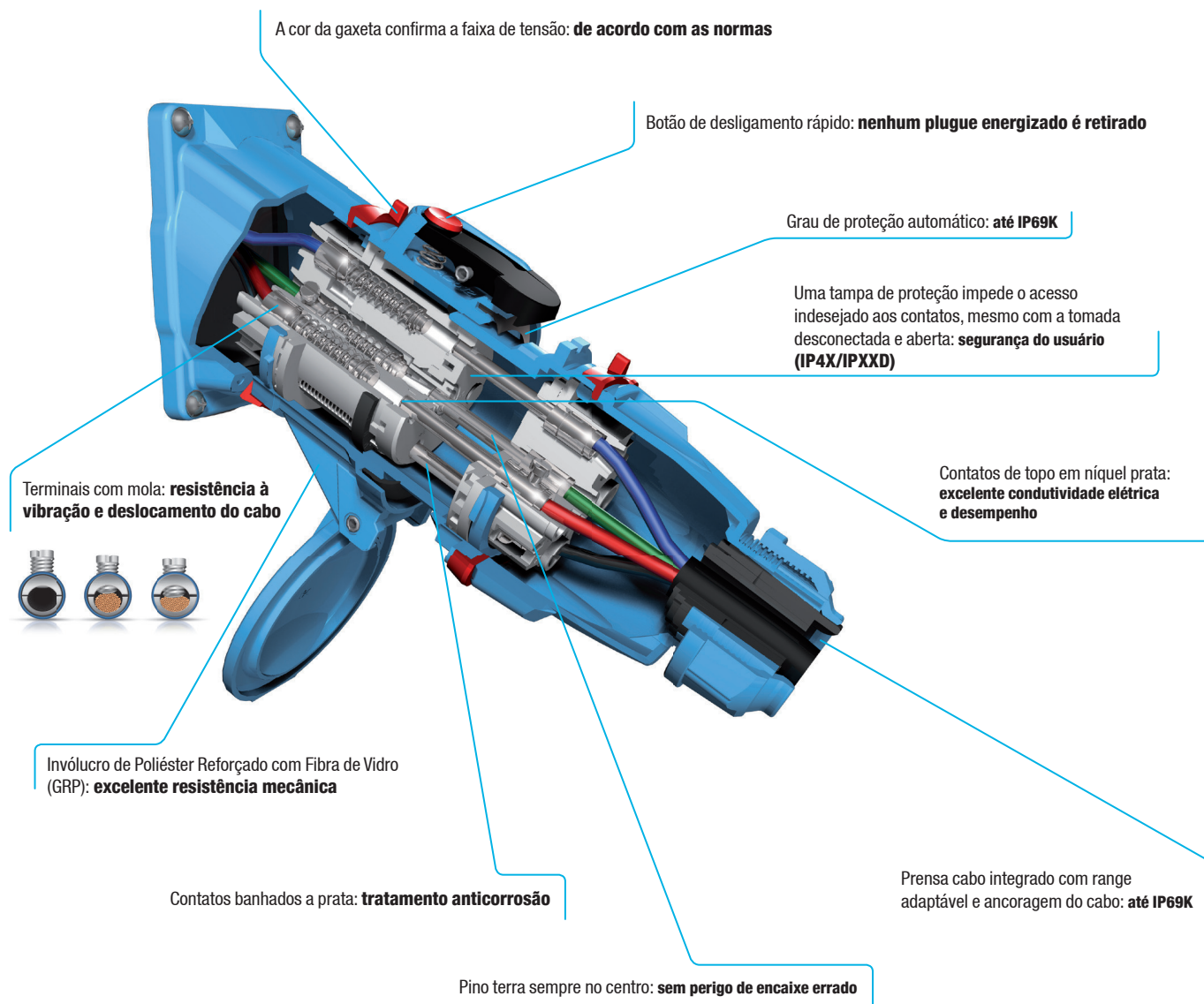
IP69k para jatos de limpeza de alta pressão a 100 bar e 80 ° C.

EXCLUSIVA TECNOLOGIA DECONTACTOR™

Conecte ou desconecte o equipamento de forma rápida e segura

O DECONTACTOR™ MARECHAL® apresenta um botão de desligamento rápido e interruptor de carga integrado, que permite que qualquer funcionário autorizado conecte ou desconecte o equipamento de forma rápida e segura, mesmo sob carga, sem a necessidade de um electricista qualificado.

Fácil de instalar, à prova d'água e resistente a produtos químicos, o DECONTACTOR™ MARECHAL® permite que o equipamento seja isolado com segurança da alimentação elétrica em segundos. Como uma alternativa aos equipamentos com cabos, o DECONTACTOR™ MARECHAL® minimiza o tempo de paralisação, aumenta a produtividade e fornece uma maior flexibilidade operacional para equipamentos estáticos e móveis.



Contatos em níquel-prata: conexão de alta qualidade em todas as circunstâncias

Os produtos MARECHAL® são fabricados com materiais de alta qualidade adaptados para uso em ambientes severos. Eles são equipados com contatos de níquel-prata e molas garantindo uma conexão permanente e de longa duração. As extremidades de níquel-prata, de cada contato, assegura o desempenho elétrico de alta qualidade e excelente resistência a ambientes úmidos e corrosivos, mesmo após anos de uso.